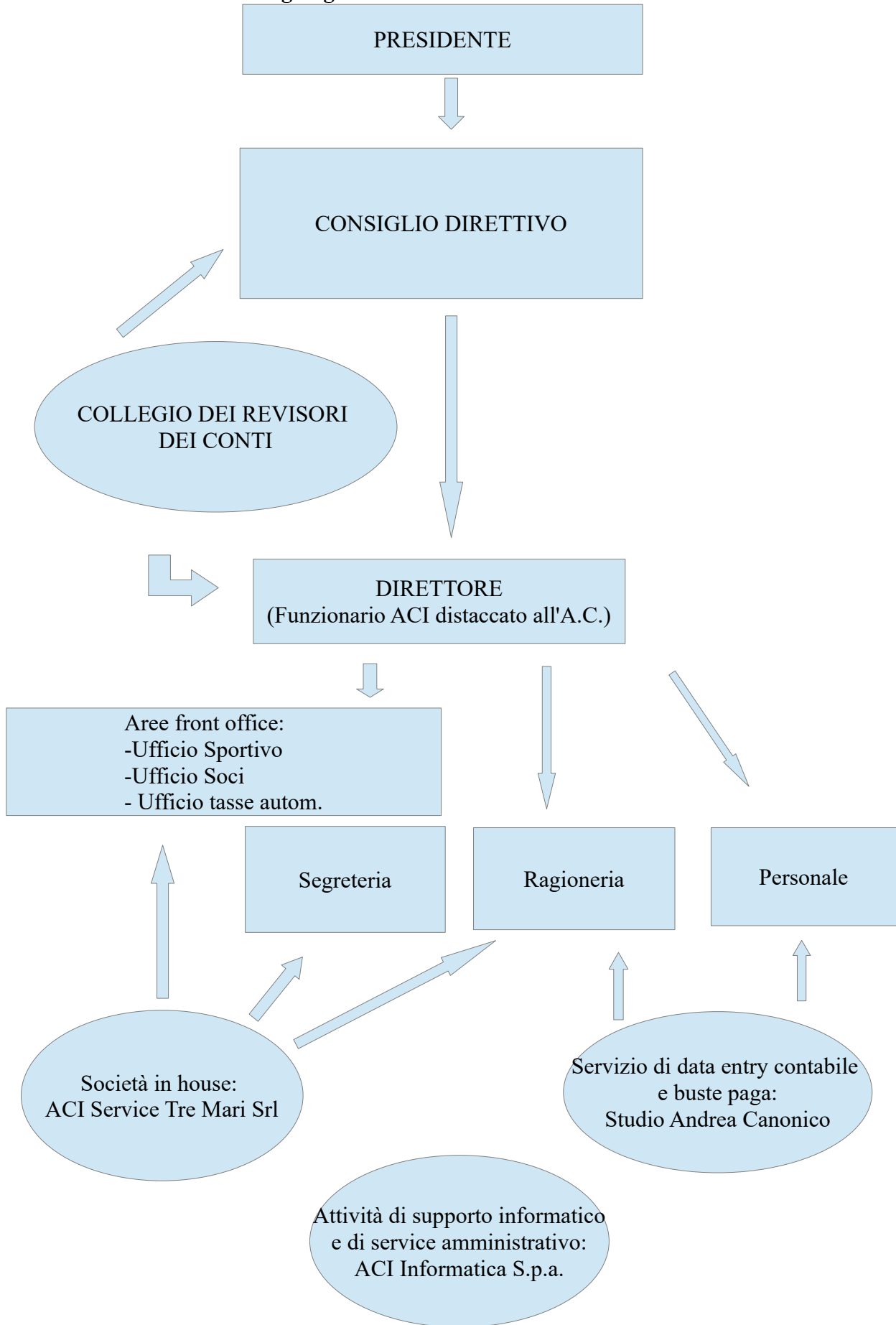


Organigramma Automobile Club Brindisi



Il Personale AC Brindisi

Nella tabella che segue, è riportata la dotazione effettiva del Personale dell'AC Brindisi alla data del 31.12.2025:

Classificazione	Numero
Responsabile *	1
Personale Area C (Funzionari)	2
Totale	3

* Funzionario dipendente ACI distaccato presso l'AC, secondo quanto previsto dall'art 57 dello Statuto.

Tipologia incarico di posizione organizzativa	Numero
Responsabile di Area Soci, Area Sport e Area Assistenza Automobilistica	1
Responsabile di Area Tasse Automobilistiche	1

IL SISTEMA DI CLASSIFICAZIONE (Titolo III del CCNL 9 maggio 2022)

Il sistema di classificazione del personale, improntato a criteri di flessibilità funzionali alle esigenze proprie dei differenti modelli organizzativi presenti nel comparto, è articolato in quattro aree, che corrispondono a quattro differenti livelli di conoscenze, abilità e competenze professionali:

Area degli operatori

Area degli assistenti

Area dei funzionari

Area delle elevate professionalità

Le aree sono individuate mediante le declaratorie che descrivono l'insieme dei requisiti indispensabili per l'inquadramento nell'area medesima. Le stesse corrispondono a livelli omogenei di competenze, conoscenze e capacità necessarie per l'espletamento di una vasta e diversificata gamma di attività lavorative, secondo quanto previsto dall'allegato A. All'interno dell'Area si ha equivalenza e fungibilità delle mansioni ed esigibilità delle stesse in relazione alle esigenze dell'organizzazione del lavoro.

In coerenza con i relativi contenuti, nell'Area sono individuate le famiglie professionali, ovvero ambiti professionali omogenei caratterizzati da competenze simili o da una base professionale e di conoscenze comune. Nell'ambito delle famiglie professionali vengono definite le competenze professionali caratterizzanti ciascuna famiglia nonché, ove richiesti, specifici titoli di studio, abilitazioni, iscrizioni ad albi professionali, esperienze lavorative o professionali.

Ai sensi dell'art. 52 del d.lgs n. 165/2001, ogni dipendente è tenuto a svolgere le mansioni per le quali è stato assunto e le mansioni equivalenti nell'ambito dell'area di inquadramento, fatte salve quelle per il cui espletamento siano richieste specifiche abilitazioni professionali.

All A CCNL Funzioni Centrali 2019-2021

AREA DEGLI OPERATORI: Appartengono a quest'area i lavoratori che svolgono attività di supporto strumentale ai processi produttivi ed ai sistemi di erogazione dei servizi, che non presuppongono conoscenze specifiche e/o qualificazioni professionali, corrispondenti a ruoli ampiamenti fungibili.

Specifiche professionali: • conoscenze generali di base per svolgere compiti semplici • capacità pratiche necessarie a risolvere problemi utilizzando metodi, strumenti, materiali e informazioni • responsabilità di

portare a termine compiti, di risolvere problemi di routine e di completare attività di lavoro adeguando i propri comportamenti alle circostanze che si presentano

Requisiti di base per l'accesso: assolvimento dell'obbligo scolastico.

AREA DEGLI ASSISTENTI: Appartengono a quest'area i lavoratori strutturalmente inseriti nel processo produttivo e nei sistemi di erogazione dei servizi e che ne svolgono fasi di processo e/o processi, nell'ambito di direttive di massima e di procedure predeterminate, anche attraverso la gestione di strumentazioni tecnologiche. Tale personale è chiamato a valutare nel merito i casi concreti e ad interpretare le istruzioni operative. Risponde inoltre dei risultati nel proprio contesto di lavoro.

Specifiche professionali: • conoscenze teoriche esaurienti • capacità pratiche necessarie a risolvere problemi di media complessità, in un ambito specializzato di lavoro • responsabilità di risultato su ambiti circoscritti (fasi di processo o processi) ed eventualmente con responsabilità di supervisionare il lavoro di colleghi.
Requisiti di base per l'accesso: scuola secondaria di secondo grado.

AREA DEI FUNZIONARI: Appartengono a quest'area i lavoratori strutturalmente inseriti nei processi produttivi e nei sistemi di erogazione dei servizi che nel quadro di indirizzi generali, assicurano il presidio di importanti e diversi processi, concorrendo al raggiungimento degli obiettivi stabiliti, assicurando la qualità dei servizi e dei risultati, la circolarità delle comunicazioni, l'integrazione/facilitazione dei processi, la consulenza, il coordinamento delle eventuali risorse affidate, anche attraverso la responsabilità diretta di moduli e strutture organizzative.

Specifiche professionali: • conoscenze specialistiche • competenze necessarie ad affrontare problemi complessi, anche al fine di sviluppare conoscenze e procedure nuove • capacità di lavoro in autonomia accompagnato da capacità gestionali, organizzative e professionali atte a consentire la gestione efficace dei processi affidati ed il conseguimento degli obiettivi assegnati, • responsabilità amministrative e di risultato sui processi affidati, con possibilità di autonoma assunzione di atti e decisioni, anche amministrative, in conformità agli ordinamenti di ciascuna amministrazione; le responsabilità possono estendersi anche alla conduzione di team di lavoro e di unità organizzative

Requisiti di base per l'accesso: laurea (triennale o magistrale)

AREA DELLE ELEVATE PROFESSIONALITÀ: Appartengono a quest'area i lavoratori strutturalmente inseriti nei processi produttivi e nei sistemi di erogazione dei servizi che, ai fini del raggiungimento degli obiettivi stabiliti, svolgono funzioni di elevato contenuto professionale e specialistico e/o coordinano e gestiscono processi articolati di significativa importanza e responsabilità assicurando la qualità dei servizi e dei risultati, l'ottimizzazione delle risorse eventualmente affidate, attraverso la responsabilità diretta di moduli o strutture organizzative.

Specifiche professionali: • conoscenze altamente specialistiche • competenze adeguate ad affrontare, con elevata consapevolezza critica, problemi di notevole complessità, • capacità di lavoro in autonomia accompagnata da un grado elevato di capacità gestionale, organizzativa, professionale atta a consentire lo svolgimento di attività di conduzione, coordinamento e gestione di funzioni organizzativamente articolate di significativa importanza e responsabilità e/o di funzioni ad elevato contenuto professionale e specialistico, implicanti anche attività progettuali, pianificatorie e di ricerca e sviluppo • responsabilità amministrative e di risultato, a diversi livelli, in ordine alle funzioni specialistiche e/o organizzative affidate, inclusa la responsabilità di unità organizzative; responsabilità amministrative derivanti dalle funzioni organizzate affidate e/o conseguenti ad esplicita delega di funzioni da parte del dirigente in conformità agli ordinamenti delle amministrazioni.

Requisiti di base per l'accesso: laurea magistrale accompagnata, di norma, da un periodo pluriennale di esperienza lavorativa in funzioni specialistiche e/o di responsabilità che possono anche richiedere l'iscrizione ad albi professionali.